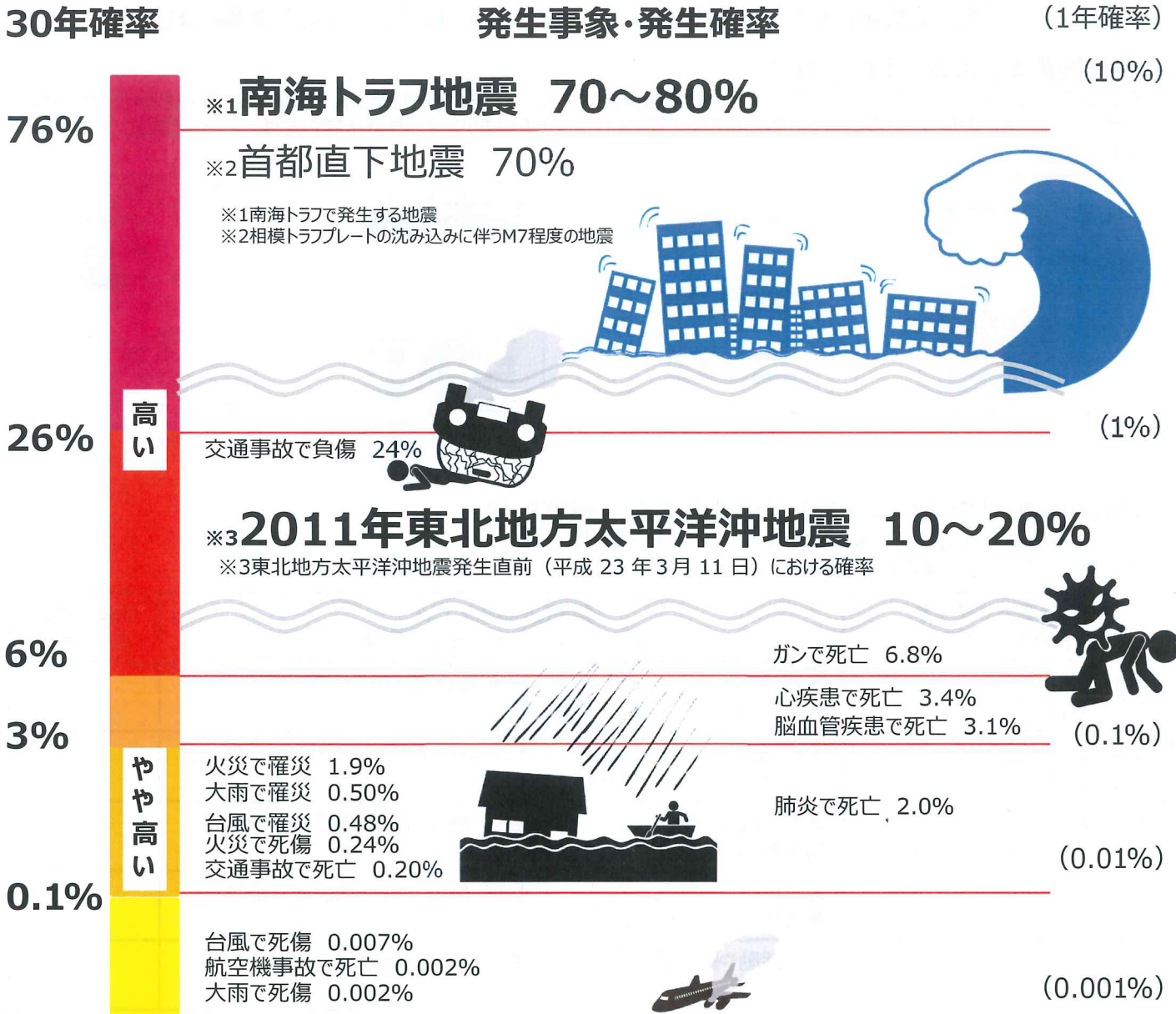


法人会の企業地震対策相談カード

巨大地震の発生確率が高まる中、企業の地震対策の重要性が高まっています

地震の発生確率とその他災害等に遭う確率の比較 (括弧内は1年発生確率)



日本における自然災害・事故等の年発生確率に関する統計資料

ここでは、参考として、今後30年以内に数%という値が、1年間に発生する確率で見たときに災害や事故等にあう可能性と比較して、どの程度に位置するかを統計資料で調べたものです。地震という自然事象の発生確率そのものと、事象発生による結果として死傷する確率は直接的に比較できないことから、参考情報として見てください。

地震の発生確率とその他災害・犯罪等に遭う確率の比較 出典：「全国を概観した地震動予測地図」報告書2006年版」（地震調査研究推進本部）（https://jishin.go.jp/main/chousa/06_yosokuchizu/shubun.pdf）を加工して作成

南海トラフ地震、首都直下地震の地震発生確率データ 出典：「南海トラフで発生する地震」「相模トラフ」（地震調査研究推進本部）

（https://www.jishin.go.jp/regional_seismicity/rs_kaiko/k_nankai/）と

（https://www.jishin.go.jp/regional_seismicity/rs_kaiko/k_sagami/）を加工して作成

三陸沖から房総沖にかけての地震活動の長期評価（第二版）について（地震調査研究推進本部）

（https://www.jishin.go.jp/main/chousa/kaikou_pdf/sanriku_boso_4.pdf）を加工して作成

札幌東法人会会員企業様専用 企業向け地震対策アンケート

AIG損害保険法人会担当（橋本、早川）宛 （FAX 011-252-0587）

会員企業の皆さま

この度は、会員企業の皆さまに地震に対する事業継続の備えについてご案内させていただきます。「地震の発生確率とその他災害等に遭う確率の比較」でご覧いただいたように巨大地震の被災率は高いと言わざるを得ません。

法人会では、会員企業の皆さまの事業継続をサポートするため、以下の2点をご準備しました。

①自然災害診断レポートのご提供

当法人会では、セルフチェックを実施の皆さまに、AIG損害保険が作成している「**自然災害リスクレポート**」(貴社の所在地の各種ハザードマップ)をご提供し、災害に関する事前情報をご案内させていただいています。取得希望の方は、下記希望欄にチェックを入れてください



②地震や津波が事業に与える主な資金的影響と対策状況

皆さまの事業継続資金対策に漏れがないようにチェックリストを作成しました。被災時に予測される事象に対して準備状況のセルフチェックを行い、事務局までFAXをお送りください。

地震や津波で発生が予測される事象	発生した事象によって起こる可能性のある資金的影響	準備済の場合はチェック
事業活動が停止し、売上げがなくなる、減少する	運転資金が不足し、 人件費・家賃地代等の支払い に支障をきたし、雇用・賃借施設の維持ができなくなる	レ
在庫、配送中の商品が破損する、流出する	得られるはずの売上が失われ、 人件費・家賃地代等の支払い に支障をきたし、雇用・賃借施設の維持ができなくなる	レ
建物・設備・機械・什器・備品等が倒壊・落下・破損・流出する	建物の復旧や移転 、収容していた 設備・機械・什器・備品等の修理・再購入費用 が必要になる	レ
自社から火災が発生する、他からの延焼に巻き込まれる	建物の復旧や移転 、収容していた 設備・機械・什器・備品等の修理・再購入費用 が必要になる	レ
業務用自動車が破損する、流出する	営業活動や配送等を行うために 業務用自動車を購入する費用 が必要になる	レ
経営者や従業員が死亡する、ケガする	死亡による 弔慰金 、ケガによる 治療費の支払い が必要になる 安全配慮義務違反による 賠償金の支払い が必要になる	レ

貴社名			ご担当者様名	
ご住所				
ご担当者様TEL			自然災害診断レポートをご希望の方はチェックを入れてください	レ

ご記入いただいた情報は、AIG損害保険を通じ法人会の福利厚生制度のご案内のために利用させていただき、これ以外の目的には利用しません。AIG損害保険の個人情報の取扱い（プライバシーポリシー）の詳細は、ホームページ（URL：<https://www.aig.co.jp/sonpo>）をご覧ください。